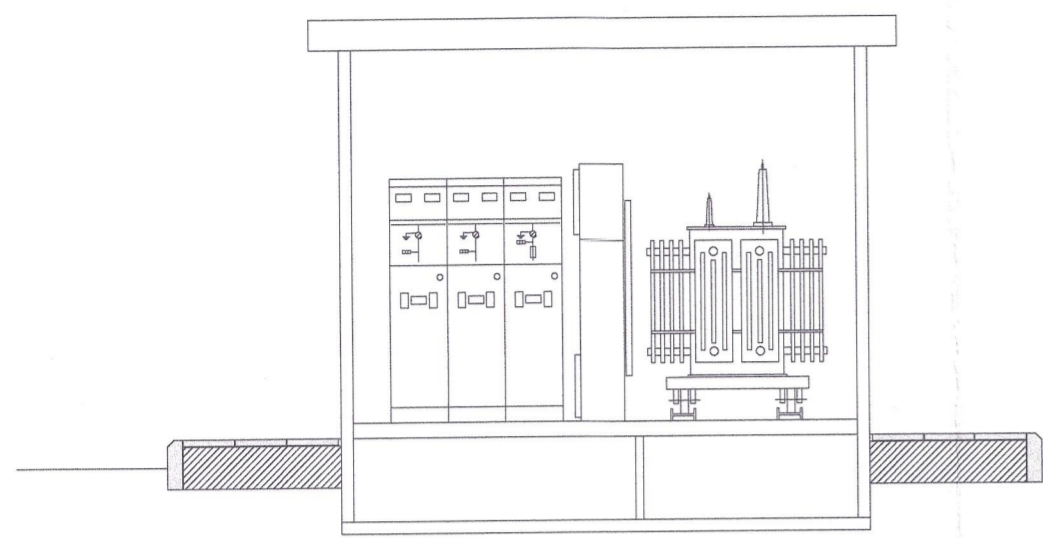
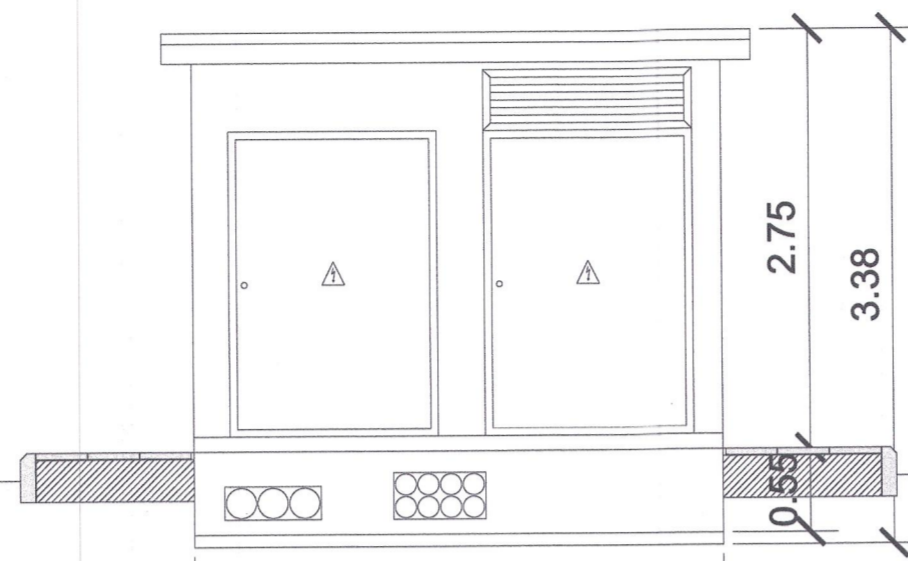


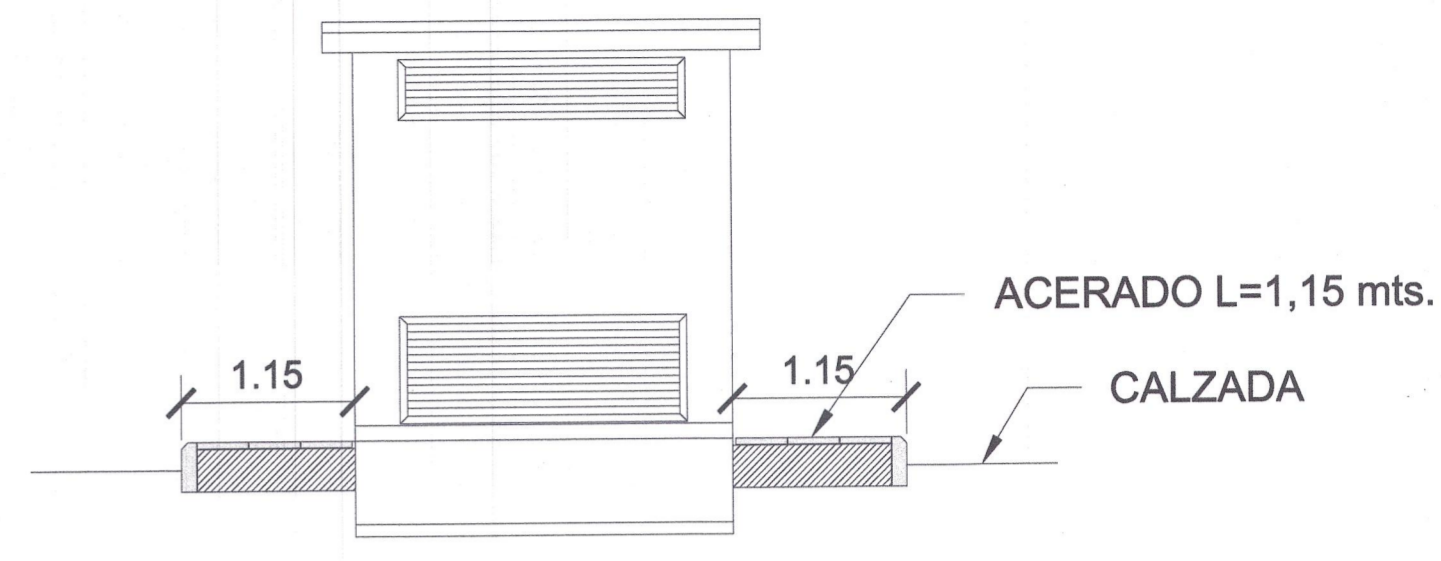
# CENTRO DE TRANSFORMACIÓN PREFABRICADO SELMA MODELO CTA-3B/1T



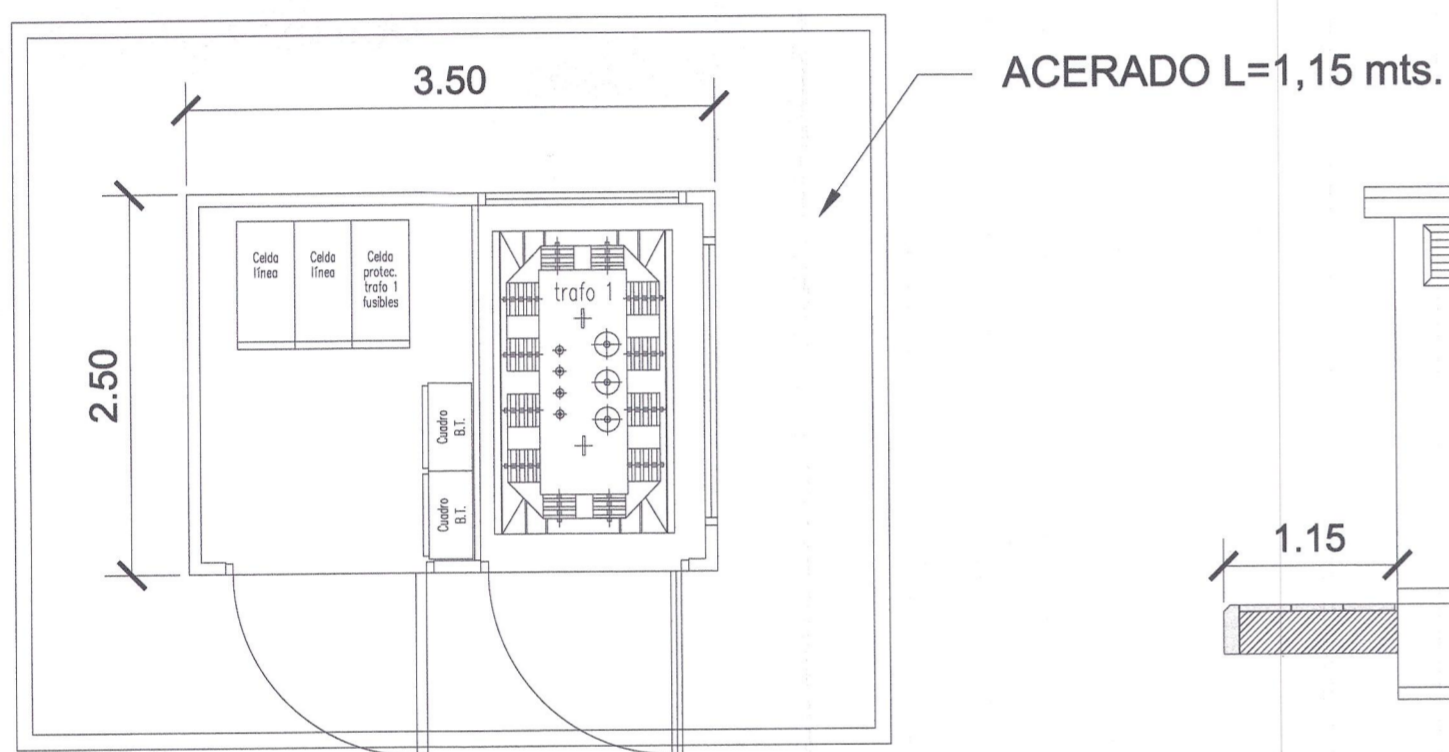
SECCIÓN TRANSVERSAL



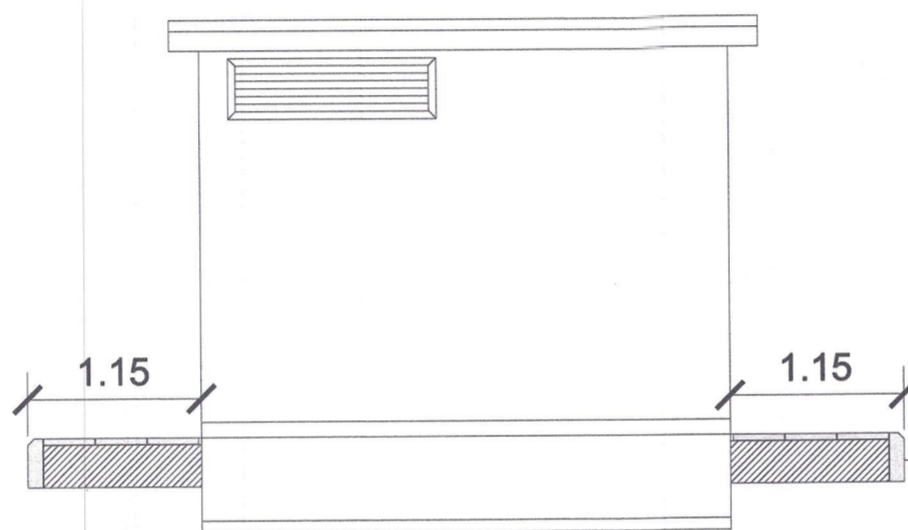
ALZADO FRONTAL



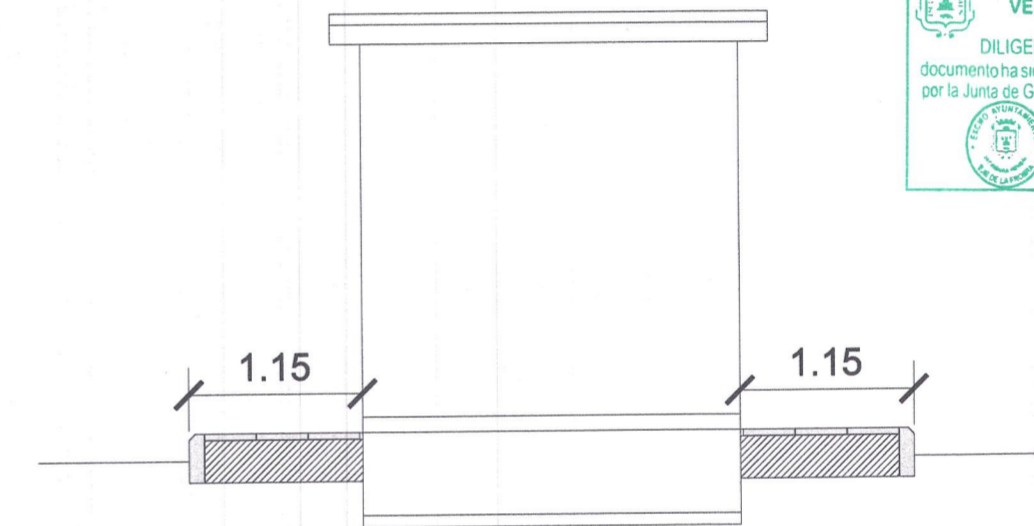
ALZADO LATERAL DERECHO



PLANTA



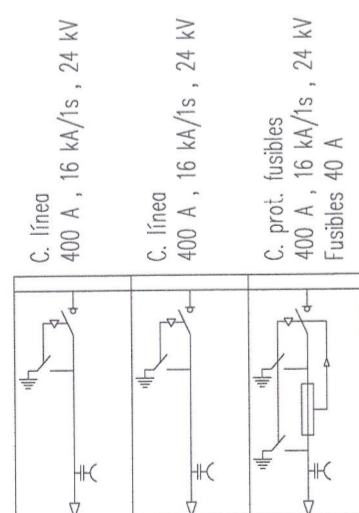
ALZADO POSTERIOR



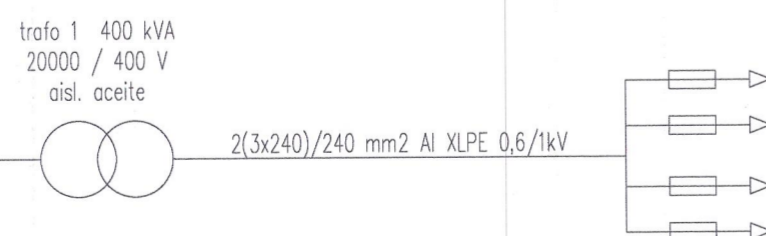
ALZADO LATERAL IZQUIERDO



VISADO COPITI Cadiz

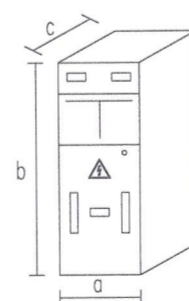


ESQUEMA UNIFILAR



DIMENSIONES CELDAS

Tipo celda	a(m)	b(m)	c(m)
Línea	0.38	1.6	0.84
Línea	0.38	1.6	0.84
Prot. fusibles	0.38	1.6	0.84



<b>JCG INGENIEROS</b> JUAN MANUEL CEBADA GUERRA PROYECTO, ESTUDIO Y CONSULTING Avda. La Libertad, 16 Bajo Chiclana de la Fra. 11190 (Cádiz) Tfno. y Fax: 856 11 70 02 Movil: 618 87 40 39 Email: jcg2115@copitiecádiz.com www.jcgingenieros.com	Proyecto de Red Subterránea de M.T. y Centro de Distribución 400 KVA tipo Compañía para Macrofinca denominada Unidad de Ejecución UE-1, SAU-1 FASE 1. Plan Parcial "Buena Vista I" Vejer de la Fra. (Cádiz)	
	Titular: <b>CONSTRUCCIONES BERMUDEZ CALDERÓN, S.L.</b>	C.I.F.: <b>B11333184</b>
Ingeniero Técnico Industrial Col. n° 2115 Fdo: Juan Manuel Cebada Guerra	Plano: <b>CENTRO DE TRANSFORMACIÓN COMPAÑÍA</b>	Escala: 1/50
	Fecha: JULIO_19	Formato: A2
	Ref: 1021_2016 REV.01	N° Plano: <b>06</b>