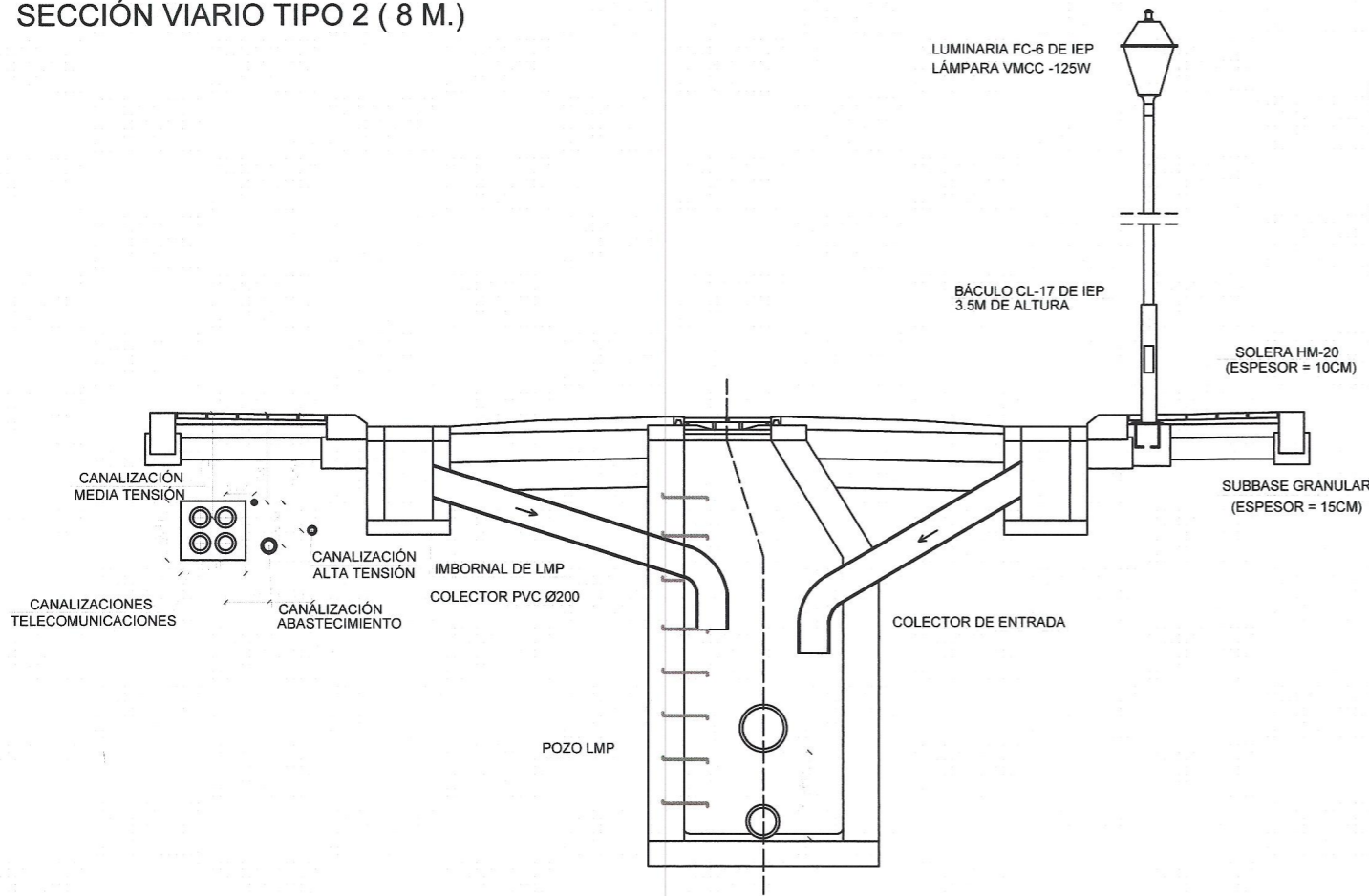
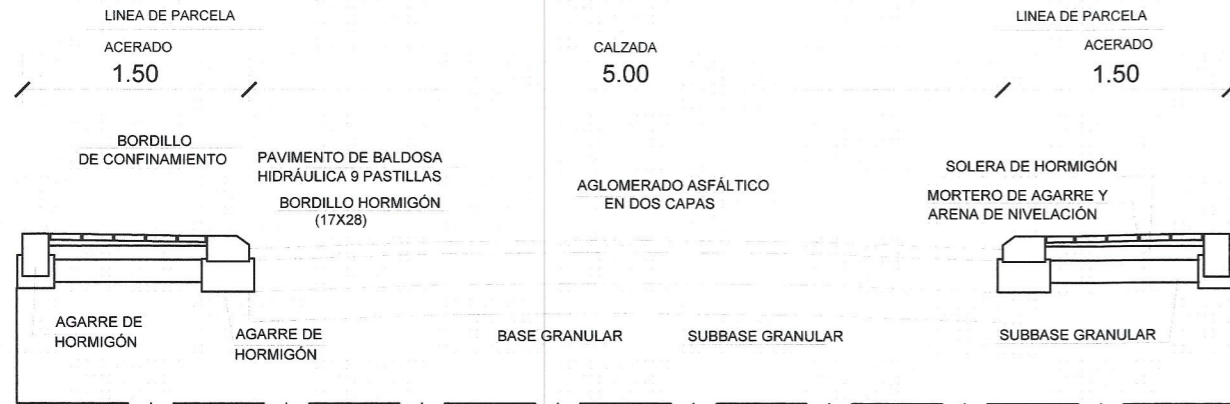


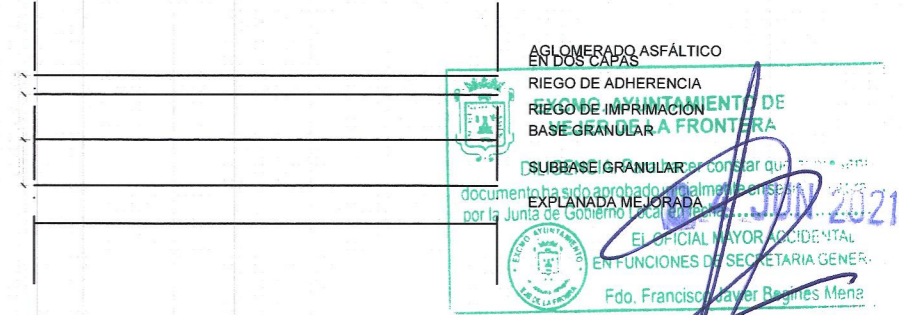
SECCIÓN VIARIO TIPO 2 ( 8 M.)



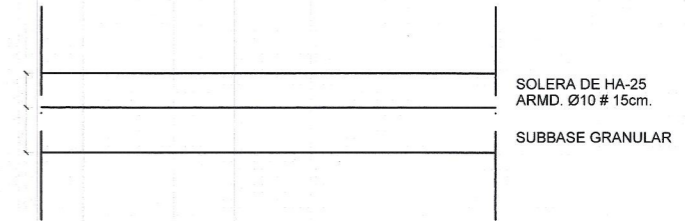
SECCIÓN VIARIO TIPO 2 ( 8 M.)



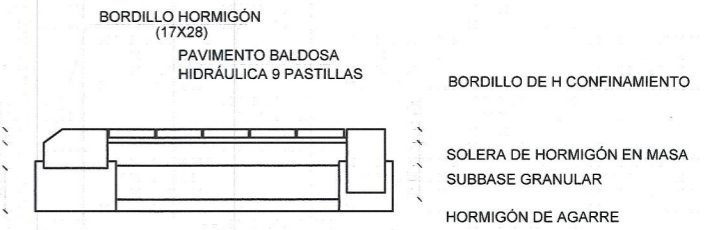
SECCIÓN DE CALZADA 3AB1 COMPONENTES



SECCIÓN DE APARCAMIENTO COMPONENTES



SECCIÓN DE ACERADO COMPONENTES



**LUIS CHABRERA**  
 Estudio de Arquitectura  
 Parque Aljarafe s/n. Edificio Puerta Aljarafe.  
 41940 - Tomares - Sevilla. Tfno: 902 25 73 25 Fax: 902 25 73 73

MODIFICADO PROYECTO DE URBANIZACIÓN FASE 1 Y 2 DE LA UNIDAD DE EJECUCIÓN UE-1 DEL PLAN PARCIAL BUENAVISTA I. VEJER DE LA FRONTERA. CÁDIZ.

RED VIARIO TIPO 2 SECCIONES Y DETALLES

2.6

Expediente: 06001 Cod.:  
 PROMOTOR: COLEGIO OFICIAL arquitectos de cádiz

Fecha: Diciembre 2020 Escala: S/E Dibujado: A.González Fichero:

TÉCNICOS REDACTORES:

13 de enero de 2021  
 JUNTA DE COMPENSACIÓN DE LA UE-1  
 C.I.F.: G-72016496

*Raquel Chabrera Rubio*  
 Raquel Chabrera Rubio  
 ARQUITECTA Nº 6.087 DEL C.O.A.S.

*José J. Martín Crespo*  
 José J. Martín Crespo  
 ARQUITECTO Nº 4.571 DEL C.O.A.S.

Este documento es copia impresa del original firmado y diligenciado con firma electrónica en el Colegio Oficial de Arquitectos de Cádiz con número 1301210178608, depositado en los archivos electrónicos. Para más información consulte al correo CAD en su información móvil o de PC.